

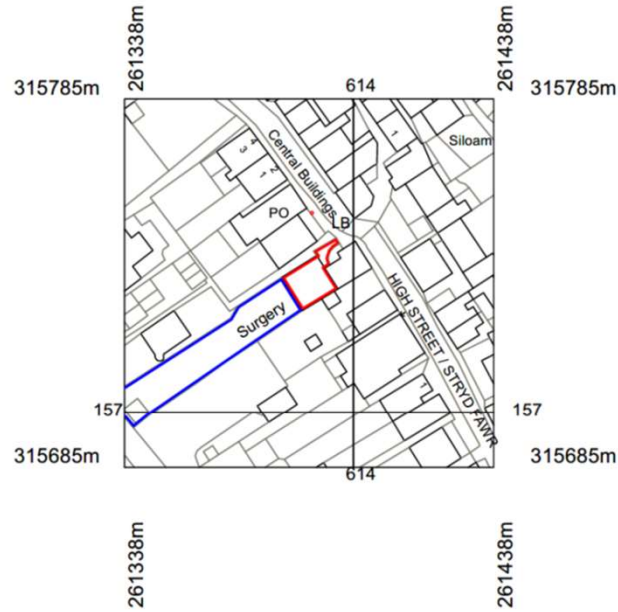
C21/0546/00/LL

Conversion of lower ground and ground floor into a farm shop including a wooden advertising box on the forecourt

Trosi islawr a llawr isaf yr adeilad yn siop fferm gan gynnwys bocs hysbysebu pren ar y cwrt flaen.

**Richmond House Stryd Fawr, Abermaw, Gwynedd, LL42
1DW**

Reproduced from Ordnance Survey data by permission of Ordnance Survey on behalf of the Controller of Her Majesty's Stationary Office. (C) Crown Copyright 2021. All rights reserved. Reference number: 100035409



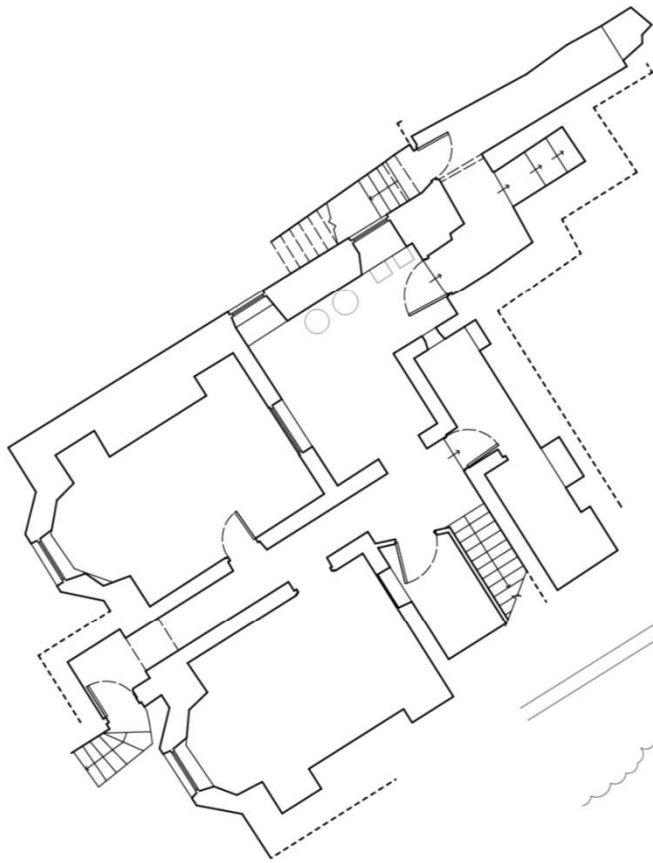
Planning | Cynllunio

Rhys Llywd Davies <small>Architect Pensaer</small>	Project & drawing title Prosiect a teitl darlun Gwaith addasu yn: Richmond House, Abermaw <i>Cynllun lleoliad safle</i>	Drawing reference Cyfeirnod darlun 385[3] 01
	<small>Rhys Llywd Davies - Architect Pensaer, swyddfa Heulwen, Y Stryd Fawr, Y Bala, LL23 7AG post@rhysllywddavies.co.uk 01678 521450 www.rhysllywddavies.co.uk</small>	<small>© Rhys Llywd Davies 2021</small>

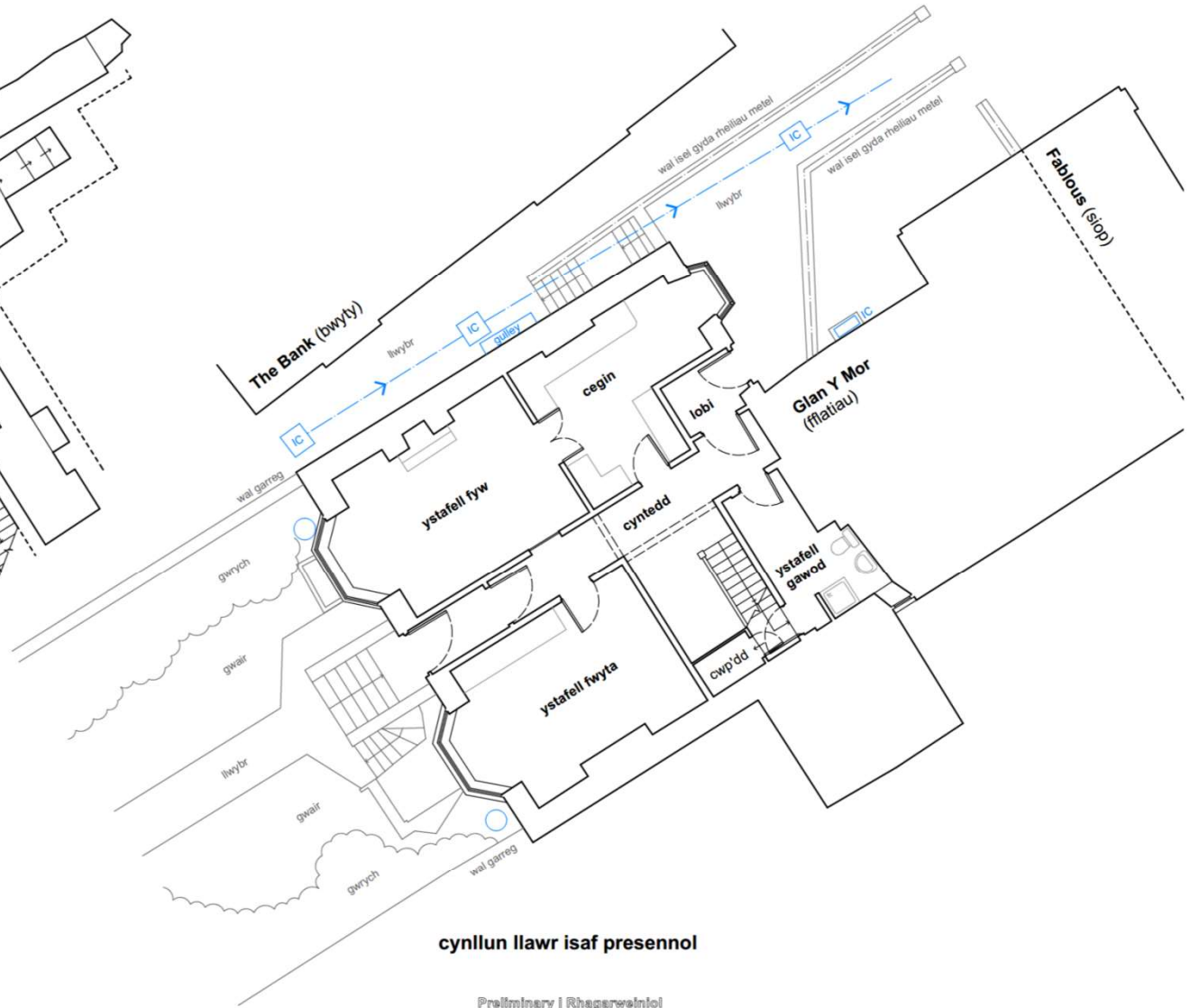
Do not scale from drawing. Use figured dimensions only.
 Peidiwch a mesur o'r darlun. Defnyddir mesuriadau nodedig yn unig



Rev | Diwygïad ↑



cynllun islawr presennol



cynllun llawr isaf presennol

Preliminary | Rhagarweiniol



Rhys Llwyd Davies Architect Pensaer	Project & drawing title Prosiect a teitl darlun Gwaith addasu yn: Richmond House, Abermaw <i>Cynlluniau llawr presennol</i>	Drawing reference Cyfeirnod darlun 385[1]03
	Rhys Llwyd Davies - Architect Pensaer, swyddfa Heulwen, Y Stryd Fawr, Y Bala, LL23 7AG post@rhysllwyddavies.co.uk 01678 521450 www.rhysllwyddavies.co.uk	Date Dyddiad 22/03/21
Do not scale from drawing. Use figured dimensions only Peidiwch â mesur o'r darlun. Defnyddir mesuriadau nodedig yn unig		Drawn Awdur CR/RD



Rev | Diwygiad →



drychiad blaen (i'r de-orllewin)



Richmond House

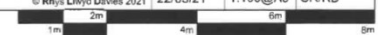
eiddo cyfagos

drychiad ochr (i'r de-ddwyrain)

Preilinary / Rhagarwmbol

Rhys Llwyd Davies <small>Architect / Pensaer</small>	<small>Project & drawing title Prosiect a teitl darlun</small> Gwaith addasu yn: Richmond House, Abermaw <i>Drychiadau presennol (1 o 2)</i>	<small>Drawing reference Cyfeirnod darlun</small> 385[1]04	<small>Rev / Dwyglatid →</small>
	<small>Rhys Llwyd Davies - Architect Pensaer, swyddfa Heulwen, Y Stryd Fawr, Y Bala, LL23 7AG post@rhysllwyddavies.co.uk 01678 521450 www.rhysllwyddavies.co.uk</small>	<small>Date Dyddiad Scale Gwadffo Drawn Awdur</small> © Rhys Llwyd Davies 2021 22/03/21 1:100@A3 CR/RD	

Do not scale from drawing. Use figured dimensions only.
 Peidiwch â mesur o'r darlun. Defnyddwch fesuriadau nodedig yn unig





drychiad cefn (i'r gogledd-ddwyrain)



drychiad ochr (i'r gogledd-orllewin)

Preliminary | Rhagorwsiniol

Rhys Llywyd Davies Architect Penner	Project & drawing title Prosiect a teitl darlun Gwaith addasu yn: Richmond House, Abermaw Drychiadau presennol (2 o 2)	Drawing reference Cylfeirnod darlun 385[1] 05
	Rhys Llywyd Davies - Architect Penner, sawdffa Heulwen, Y Stryd Fawr, Y Bala, LL23 7AG post@rhysllywyddavies.co.uk 01678 521450 www.rhysllywyddavies.co.uk	Date Dyddiad Scale Graddfa Drawn Awdur 22/03/21 1:100@A3 CR/RD

Do not scale from drawing. Use figured dimensions only.
 Peidiwch â mesur o'r darlun. Defnyddw'r mesuriadau nodedig yn unig.





drychiad blaen (i'r de-orllewin)



Richmond House

eiddo cyfagos

drychiad ochr (i'r de-ddwyrain)

Planning | Cynllunio

Rhys Llywd Davies Architect Pensaer	Project & drawing title Proiect a teitl darlun	Drawing reference Cyfeirnod darlun
	Gwaith addasu yn: Richmond House, Abermaw Drychiadau arfaethedig (1 o 2)	385[3]04
Rhys Llywd Davies - Architect Pensaer, seyddfa Heulken, Y Stryd Fawr, Y Bala, LL23 7AG post@rhysllywd Davies.co.uk 01678 521450 www.rhysllywd Davies.co.uk	Date Dyddiad	Scale Graddfa
Do not scale from drawing. Use figured dimensions only. Peidiwch â mesur o'r darlun. Defnyddwch fesuriantau nodedig yn unig.	02/06/21	1:100@A3
© Rhys Llywd Davies 2021	Drawn Awdar	CR/RD

Rev | Dwyglaed →



Drysau newydd: Disoddi'r ffenestr bresennol gyda drysau dwbl a blaen sloop bren newydd.
 New doors: Replace existing window with double doors and new timber shopfront surround.

Bocs/bwrdd hysbysebu cwrw blaen:
 Bocs adeiladuath pren wedi ei beintio (lle'r ffenestr hysbysebu) gydag ardal arddangos hysbyseb tu mewn.
 Forecourt advertising box/board:
 Timber box, painted (colour to be confirmed) with advertising space inside.

drychiad cefn (i'r gogledd-ddwyrain)

drychiad ochr (i'r gogledd-orllewin)

Ffarming | Cynllunio

Rhys Llywd Davies Architect Pensaer <small>Rhys Llywd Davies - Architect Pensaer, swyddfa Heulwen, Y Stryd Fawr, Y Bala, LL23 7AG post@rhysllywd Davies.co.uk 01678 521450 www.rhysllywd Davies.co.uk</small>	Project & drawing title Prosiect a teitl darlun Gwaith addasu yn: Richmond House, Abermaw Drychiadau arfaethedig (2 o 2)	Drawing reference Cyfeirnod darlun 385[3]05
	<small>© Rhys Llywd Davies 2021</small>	Date Dyddiad 02/06/21

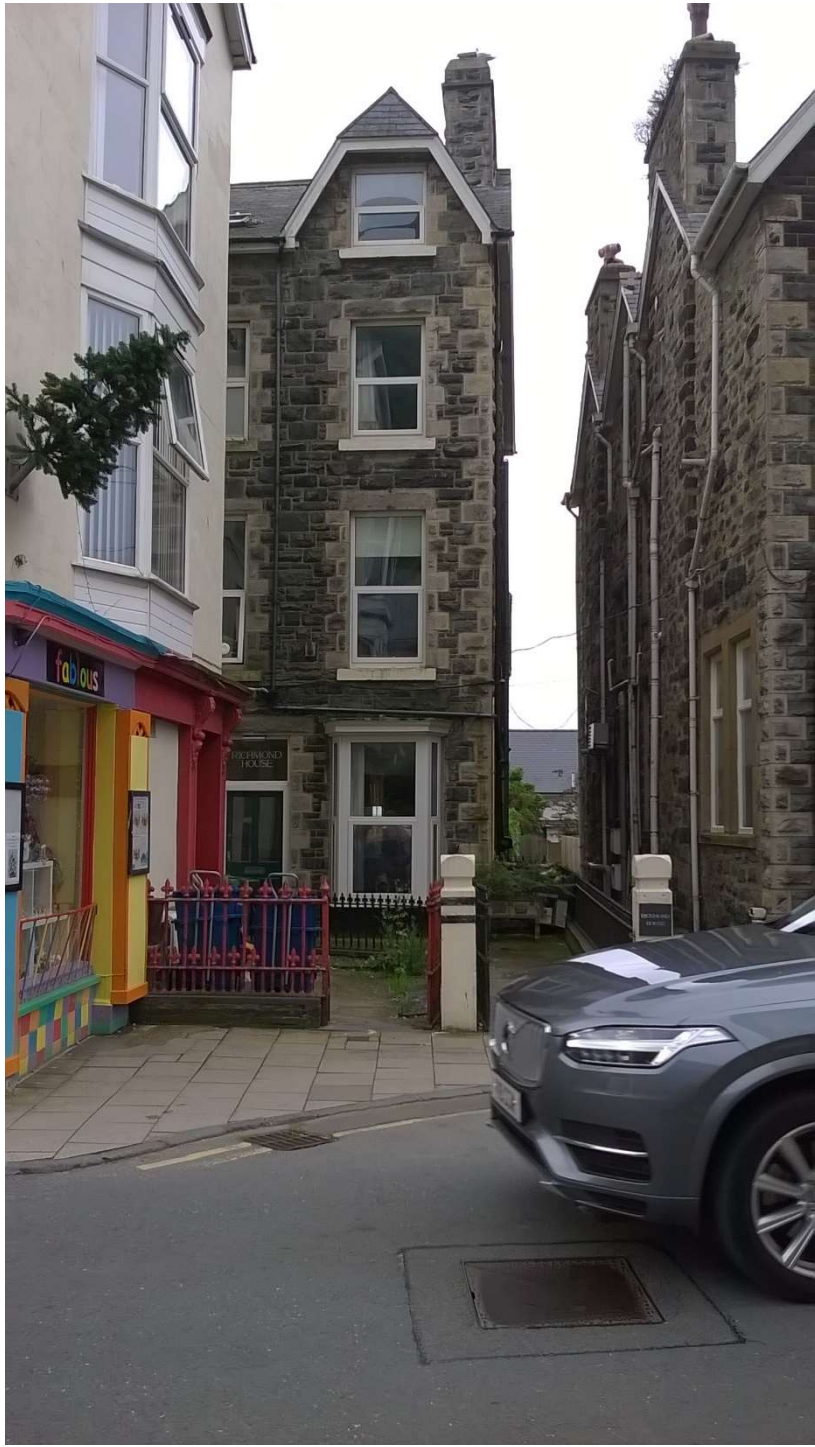
Drawn | Awdur
 CR/RD

Rev | Ddiwygiad →

Do not scale from drawing. Use figured dimensions only.
 Peidiwch â mesur o'r darlun. Defnyddwch mesuriadau nodweddig yn unig.













fabulous

The Bank
RESTAURANT
01341 281 400

THE
BANK

MW09 KMO



fabulous

The Bank
RESTAURANT
01341 281 400

THE
BANK