

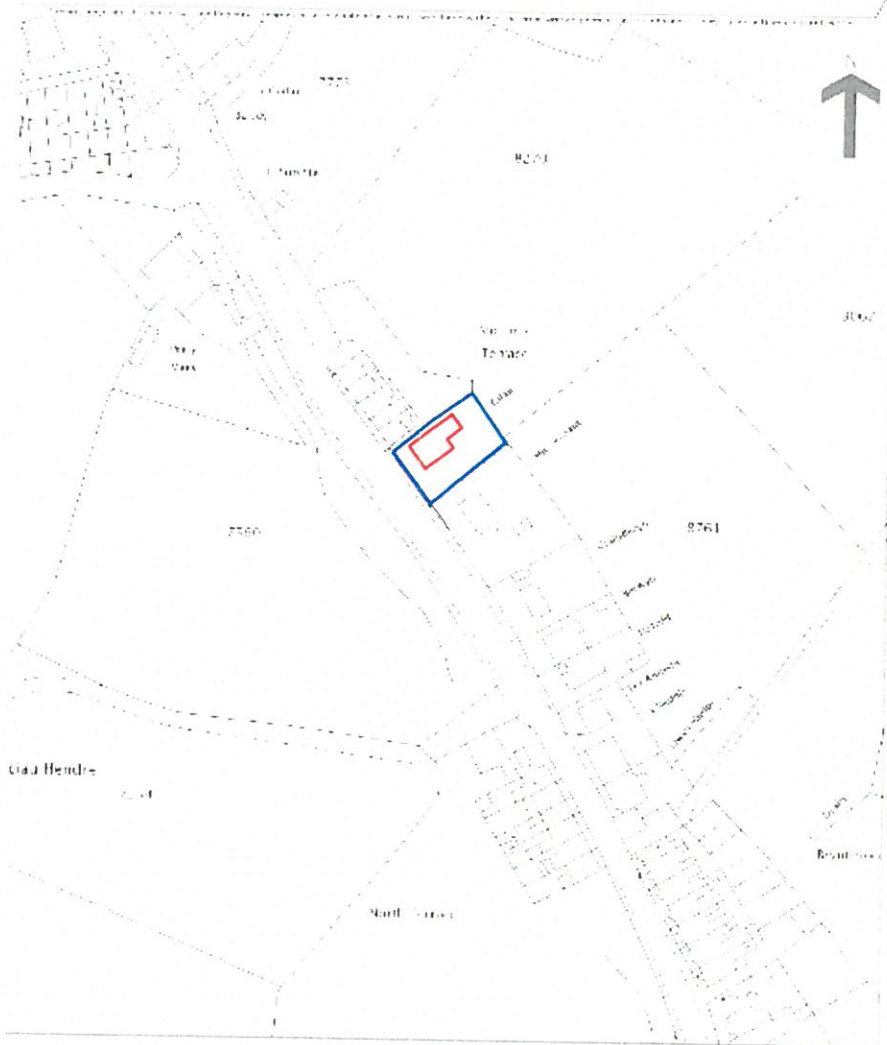
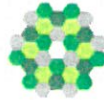
Rhif y Cais / Application Number : C15-0847-35-LL

Cynllun lleoliad ar gyfer adnabod y safle yn unig. Dim i raddfa.
Location Plan for identification purposes only. Not to scale.



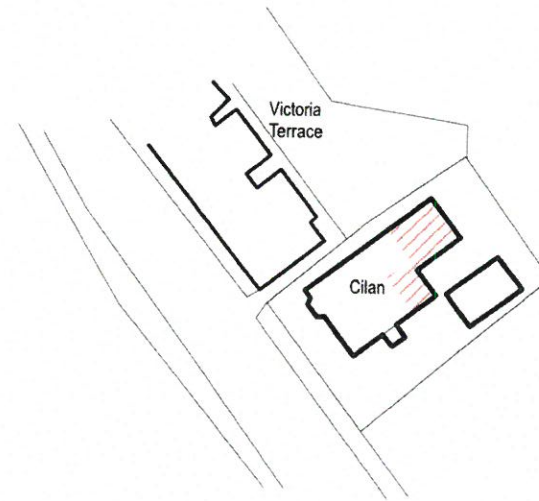
Atgynhyroir y map hwn o Ddwydd y Ordnance Survey gyda oheroddiad y Ordnance Survey ar ran Rheolwr Llyfrfa Eil Mawrthyl.
© Hawffraint y Goron.
Mae atgynhyrohu heb ganiatâd yn torri hawffraint y Goron a gall hyn a hysbysu neu achos sifil.
Cynllun Gwynedd - 100023357 - 2006

This map is reproduced from Ordnance Survey material with the permission of Ordnance Survey on behalf of the Controller of Her Majesty's Stationery Office.
© Crown copyright.
Unauthorized reproduction infringes Crown copyright and may lead to prosecution or civil proceedings.
Cynllun Gwynedd - 100023357 - 2006



GWYBODAETH YCHWANEGOL
ADDITIONAL INFORMATION

Date received/Received 14/11/15
Llofnod/signature Am



CILAN, Criccieth

Cynllun lleoliad/ safle

Ty - Newydd cyf.
Ty Newydd, Ceidio, Pwllheli LL53 8UG
Tel: 0770 925 8926 | 01758 720762
email: gwyn@ty-newydd.com
www.ty-newydd.com

Dylunio a rheolaeth project
Design & project management

1294/ 07
1:1250/ 1:500
29-05-2015

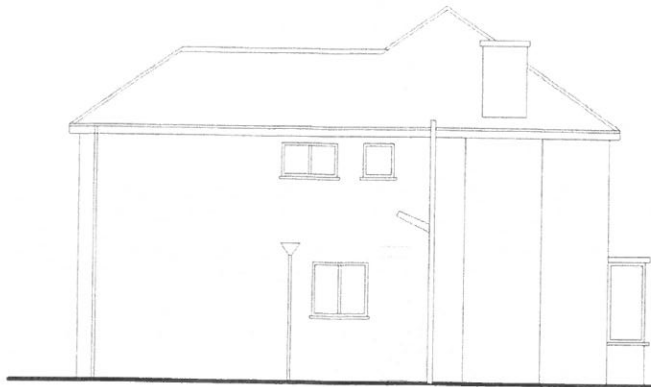
CYNGOR GWYNEDD
ADRAN REOLEDDIO
13 AWG 2015
CUMMUNIAETH CYNLLUNIDOD AC
SIRY CYMRU



Gogledd Ddwyrain



Dê Ddwyrain



Gogledd Orllewin

Ty - Newydd cy.f.
Dylunio a rheolaeth project
Design & project management

Ty Newydd, Ceidio, Pwllheli LL53 8UG
Tel: 0770 925 8926 | 01758 720762
ebost: gwyn@ty-newydd.com
www.ty-newydd.com

CILAN, Criccleth

Edrychiadau (fel y mae)

1294/ 03

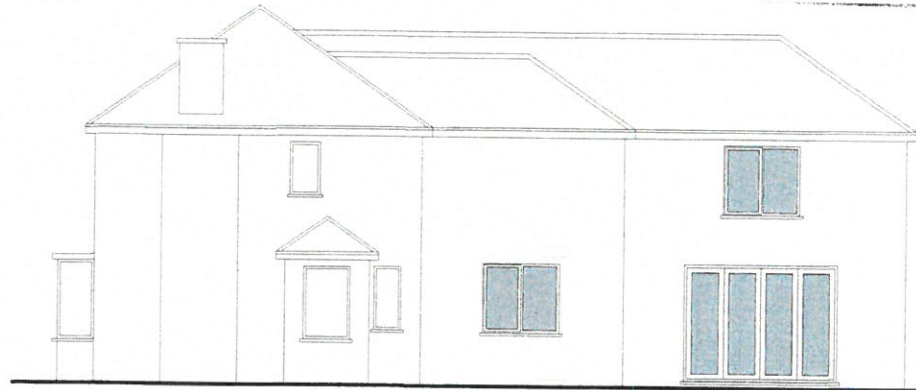
1:100

29-05-2015

CYNGOR GWYNEDD
 ADRAN KHEOLBODDIO
 13 AWGST 2015
 GWASANAETH CYNLLUNIO AC
 AMGYLCHEDD



Gogledd Ddwyrain



Dê Ddwyrain



Gogledd Orllewin

Ty - Newydd cyf.
 Dylunio a rheolaeth project
 Design & project management

Ty Newydd, Ceidio, Pwllheli LL53 8UG
 Tel: 07770 925 8926 | 01758 720762
 ebost: gwyn@ty-newydd.com
 www.ty-newydd.com

CILAN, Criccleth

Edrychiadau (bwriedig)

1294/ 06

1:100

23-06-2015