

CYFARFOD: **Cyd-bwyllgor Corfforedig y Gogledd**  
DYDDIAD: **17 Mehefin 2022**  
PWNC: **Materion Cyfansoddiadol:  
Sefydlu Strwythur Is-bwyllgorau, ac ati.**  
SWYDDOGION CYSWLLT: **Dafydd L Edwards, Swyddog Arweiniol Prosiect y  
CBC ac Iwan Evans, Swyddog Monitro'r CBC**

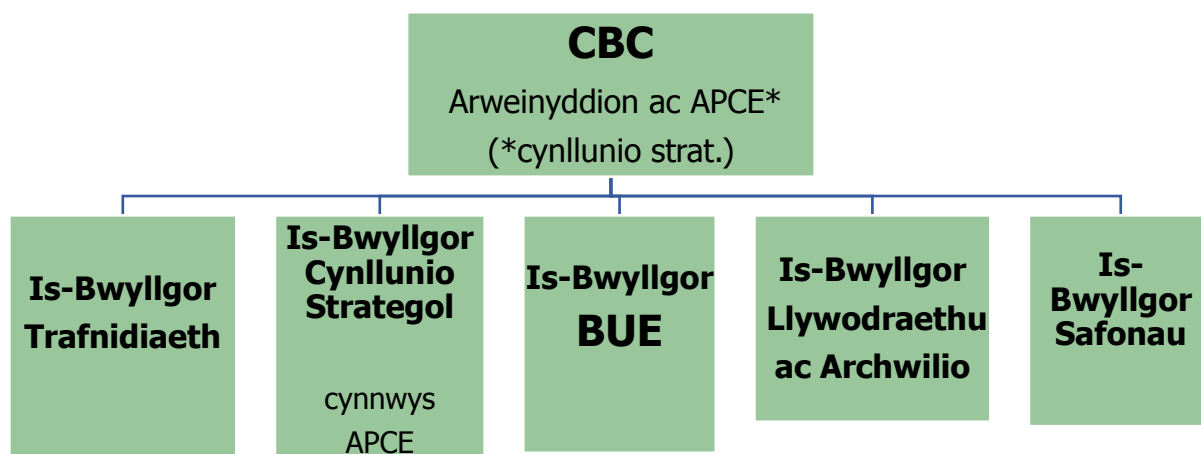
---

## **PENDERFYNIADAU A GEISIR:**

1. Sefydlu Is-bwyllgor Cynllunio Strategol ac Is-bwyllgor Trafnidiaeth Strategol a chymeradwyo'r aelodaeth a'r hawliau pleidleisio a argymhellir, fel sydd wedi'i amlinellu yn adran 2 isod.
  2. Gofyn am adroddiad pellach ar Gylch Gorchwyl a Rheolau Sefydlog yr Is-bwyllgorau i gyfarfod nesa'r Cyd-bwyllgor, ynghyd â manylion y drefn ar gyfer cyfethol.
  3. Gohirio sefydlu'r Is-bwyllgor Safonau a'r Is-bwyllgor Llywodraethu ac Archwilio, hyd nes bydd cadarnhad o'r gofynion statudol.
  4. Cadarnhau 22 Gorffennaf fel dyddiad cyfarfod nesaf y CBC a chadarnhau y bydd holl gyfarfodydd y CBC yn cael eu cynnal yn rhithiol yn 2022/23.
- 

## **1. Sefydlu Strwythur Is-bwyllgorau**

Yn yr adroddiad safonol i Gabinet bob un o'r chwe Chyngor, ac mewn adroddiad tebyg i Awdurdod Parc Cenedlaethol Eryri (APCE) ym mis Rhagfyr 2021, dangoswyd strwythur arfaethedig pwyllgorau'r CBC yn y siart isod.



## 2. Trefniadau ar gyfer Is-bwyllgor Cynllunio Strategol ac Is-bwyllgor Trafnidiaeth Strategol

### ARGYMHELLIAD

Gofynnir i Gyd-bwyllgor Corfforedig y Gogledd **sefydlu Is-bwyllgor Cynllunio Strategol ac Is-bwyllgor Trafnidiaeth Strategol** i gyflawni'r dyletswyddau cychwynnol y rhagnodir i'w cyflawni gan y CBC, h.y. cynhyrchu Cynllun Datblygu Strategol (CDS) a Chynllun Trafnidiaeth Rhanbarthol (CTRh).

## 3. Cyfansoddiad Is-bwyllgorau'r CBC

Rhaid i'r CBC benderfynu ar nifer aelodau'r Is-bwyllgor, gweithdrefnau i benodi aelodau o awdurdodau lleol cyfansoddol ac APCE, cyfethol posibl, a hawliau pleidleisio.

Y CBC sy'n pennu cyfansoddiad ac aelodaeth ei Is-bwyllgorau a bydd hyn yn cynnwys cyfethol aelodau ar wahân i'r aelodau Cyngor ac APCE craidd i mewn i'r CBC.

Gall y CBC benderfynu ar aelodaeth is-bwyllgorau drwy gyfeirio at ddeiliaid swyddi penodol neu aelodau o awdurdod, a fydd yn "aelodau cyfetholedig". Gall cyfethol hefyd gynnwys aelodau nad ydynt yn aelodau o lywodraeth leol, neu swyddogion heblaw pan fo aelodaeth yn cael ei rhagnodi gan y Rheoliadau, megis mewn perthynas â'r Is-bwyllgor Llywodraethu ac Archwilio. Nid yw cyfethol aelodau nad ydynt yn aelodau o lywodraeth leol yn cael ei argymhell ar hyn o bryd, ond gellir adolygu hyn wrth i'r CBC ddatblygu. Gofynnir i'r ddau Is-bwyllgor ystyried cyfethol aelodau heb bleidlais o bosib (e.e. Cynrychiolaeth Trafnidiaeth Cymru a/neu APCE ar yr Is-bwyllgor Trafnidiaeth Strategol), a gwneud argymhellion priodol i'r CBC.

Gall y cyfethol fod ar y cyfryw delerau ag y mae'r CBC yn penderfynu arnynt. Fodd bynnag, rhaid i'r CBC benderfynu:

- Y swyddogaethau y caiff yr aelod cyfetholedig weithredu mewn perthynas â hwy fel aelod o'r CBC,
- Unrhyw swyddogaeth sy'n atodol neu'n gysylltiedig â'r swyddogaeth honno (cwmpas telerau pwerau dirprwyedig yr is-bwyllgor).

Rhaid i'r aelod cyfetholedig a'r CBC gytuno ar y rhain mewn cytundeb cyfethol. Er bod darpariaeth ar gyfer dirprwyon i'r Arweinyddion ac aelodau APCE, mae natur y cyfethol yn golygu nad oes sgôp amlwg i drefniadau o'r fath mewn perthynas ag aelodau cyfetholedig. Fodd bynnag, os yw aelodau Cabinet yn cymryd rhan mewn trefniant rhannu swyddi o dan Adran 57 o Ddeddf 2021, yna cânt eu trin fel un aelod at ddibenion y trefniadau hyn.

## **ARGYMHELLION ynghylch Cyfansoddiad yr Is-bwyllgorau**

Gofynnir i Gyd-bwyllgor Corfforedig y Gogledd benderfynu -

- i. **Y dylai fod gan yr Is-bwyllgor Cynllunio Strategol 7 aelod â phleidlais, un o bob un o'r awdurdodau cyfansoddol** (6 Chyngor ac APCE).
- ii. **Y dylai fod gan yr Is-bwyllgor Trafnidiaeth Strategol 6 aelod â phleidlais, un o bob un o'r 6 Chyngor.**
- iii. Y dylai aelodaeth yr Is-bwyllgor Cynllunio Strategol gynnwys yr aelod Cabinet perthnasol o bob Cyngor cyfansoddol sy'n dal y portffolio ar gyfer Polisi Cynllunio, a chynrychiolydd APCE.
- iv. Y dylai aelodaeth yr Is-bwyllgor Trafnidiaeth Strategol gynnwys yr aelod Cabinet perthnasol o bob Cyngor cyfansoddol sy'n dal y portffolio ar gyfer Polisi Trafnidiaeth.

### **4. Trefniadau ar gyfer Is-bwyllgor (Bwrdd) 'Uchelgais Gogledd Cymru'**

Roedd strwythur pwyllgor arfaethedig y CBC yn y siart uchod yn cynnwys sefydlu, mewn egwyddor, gerbyd cyflawni (is-bwyllgor) ar gyfer Uchelgais Gogledd Cymru (Bwrdd Uchelgais Economaidd Gogledd Cymru, sef y cyd-bwyllgor presennol a'r corff penderfynu sy'n gyfrifol am y Cynllun Twf). Y bwriad yw cyfyngu ar faint y newid a bodloni'r 'dyletswyddau uniongyrchol' a'r gofynion statudol mewn ffordd gydsyniol.

Mae'r penderfyniad i drosglwyddo swyddogaethau Uchelgais Gogledd Cymru i'r CBC yn fater sydd wedi'i gadw i'r Cynghorau yn 'GA2'. Mae materion yn ymwneud â TAW a benthycu, yn ogystal â sefydlu'r model llywodraethu ar gyfer trosglwyddiad o'r fath y mae angen gweithio drwyddynt er mwyn gallu symud ymlaen. O ganlyniad, yn ymarferol, gohirir y trefniadau ar gyfer trosglwyddo swyddogaethau i Is-bwyllgor Uchelgais Gogledd Cymru, gyda'r cyd-bwyllgor presennol yn parhau i fod yn gorff gwneud penderfyniadau ar gyfer y Cynllun Twf.

Nid oes amserlen ddibynadwy ar gyfer sicrhau y gall y Cydbwyllgorau Corfforedig adennill TAW yn yr un modd ag awdurdod lleol, nac ar gyfer sicrhau y gall y Cydbwyllgorau sicrhau benthycu ar gyfradd ffafriol gan y Bwrdd Benthyciadau Gwaith Cyhoeddus (PWLb). Nid yw o fewn pwerau Llywodraeth Cymru i ddatrys y materion hyn eu hunain, sy'n cael eu harfer gan asiantaethau sy'n atebol i Lywodraeth y DU (San Steffan) - HMRC ar gyfer TAW, a Swyddfa Rheoli Dyledion y DU (DMO) ynghylch benthycu gan y PWLB. Am y tro, ymddengys yn rhesymol tybio y bydd hyn yn cymryd sawl mis, ond mae'n debygol o ganiatáu i ni gynllunio i drosglwyddo Uchelgais Gogledd Cymru a sefydlu Is-bwyllgor Uchelgais Gogledd Cymru gweithredol o 01/04/2023.

## 5. Trefniadau ar gyfer Pwyllgor Safonau

Gofynnir i Gyd-bwyllgor Corfforedig y Gogledd **oedi** penderfynu ar drefniadau ar gyfer Pwyllgor Safonau hyd nes cyfarfodydd dilynol y CBC, pan fydd Llywodraeth Cymru wedi egluro'r gofynion a'r canllawiau perthnasol, yn dilyn eu hymgyngoriad diweddar ar reoliadau'r CBC. Mae rheoliadau allweddol mewn perthynas â chyfansoddiad Pwyllgorau Safonau y mae angen iddynt fod yn eu lle i roi sicrwydd ar gyfer y broses sefydlu.

## 6. Trefniadau ar gyfer Is-bwyllgor Llywodraethu ac Archwilio

Gofynnir i Gyd-bwyllgor Corfforedig y Gogledd **oedi** penderfynu ar drefniadau ar gyfer Pwyllgor Llywodraethu ac Archwilio hyd nes cyfarfodydd dilynol y CBC, pan fydd Llywodraeth Cymru wedi egluro'r gofynion a'r canllawiau perthnasol, yn dilyn eu hymgyngoriad diweddar ar reoliadau'r CBC. Mae hyn yn ymwneud yn benodol â nifer a threfniadau recriwtio aelodau lleig i'r Pwyllgor a'r effaith ddilynol ar nifer yr aelodau etholedig y gellir eu penodi.

## 7. Trefniadau ar gyfer Fframwaith Craffu

Mae'r ail set ddrafft o Reoliadau 2022 yn darparu fframwaith ar gyfer craffu sy'n golygu y bydd y Cydbwyllgor Corfforedig yn destun craffu gan awdurdodau lleol. Bydd o dan ddyletswydd statudol i gydweithredu wrth baratoi ar gyfer adroddiadau ac argymhellion craffu, ac i ymateb yn ffurfiol. Ni fydd ei benderfyniadau'n destun 'galw i mewn'. Mater i'r Cynghorau yw'r trefniadau ar gyfer craffu, a gallai hyn gynnwys creu e.e. Cyd-bwyllgor Craffu. Fodd bynnag, fel gyda threfniadau Uchelgais Gogledd Cymru, mae'n werth creu Protocol er mwyn cyfathrebu gweithgareddau'r CBC i'r trefniadau craffu priodol, er mwyn meithrin dealltwriaeth o'r gwaith a'r gweithgareddau. Bydd angen datblygu hyn a bydd yn destun adroddiad pellach.

## 8. Trefniadau Cyfarfodydd y Dyfodol

### ARGYMHELLION

Gofynnir i Gyd-bwyllgor Corfforedig y Gogledd **gadarnhau 22 Gorffennaf fel dyddiad cyfarfod y CBC**, a chytuno ar galendr o ddyddiadau cyfarfodydd wedi hynny yng nghyfarfod 22 Gorffennaf.

Gofynnir i Gyd-bwyllgor Corfforedig y Gogledd gadarnhau y bydd **cyfarfodydd y CBC yn cael eu cynnal yn rhithiol** (h.y. ar Zoom, neu debyg) ar gyfer blwyddyn ddinesig 2022/23. Ar ôl ymestyn y trefniadau rhithiol am y tro, gellir adolygu'r rhain yn y dyfodol, ac yna gellir ystyried cyfarfodydd hybrid a lleoliad, os bydd angen.

## **BARN Y SWYDDOGION STATUDOL**

### **Swyddog Monitro**

Rwyf wedi gweithio gyda'r awdur i baratoi'r adroddiad hwn ac rwy'n cadarnhau'r cynnwys.

### **Swyddog Cyllid Statudol**

Rwyf wedi gweithio gyda'r awdur i baratoi'r adroddiad hwn ac rwy'n cadarnhau'r cynnwys.