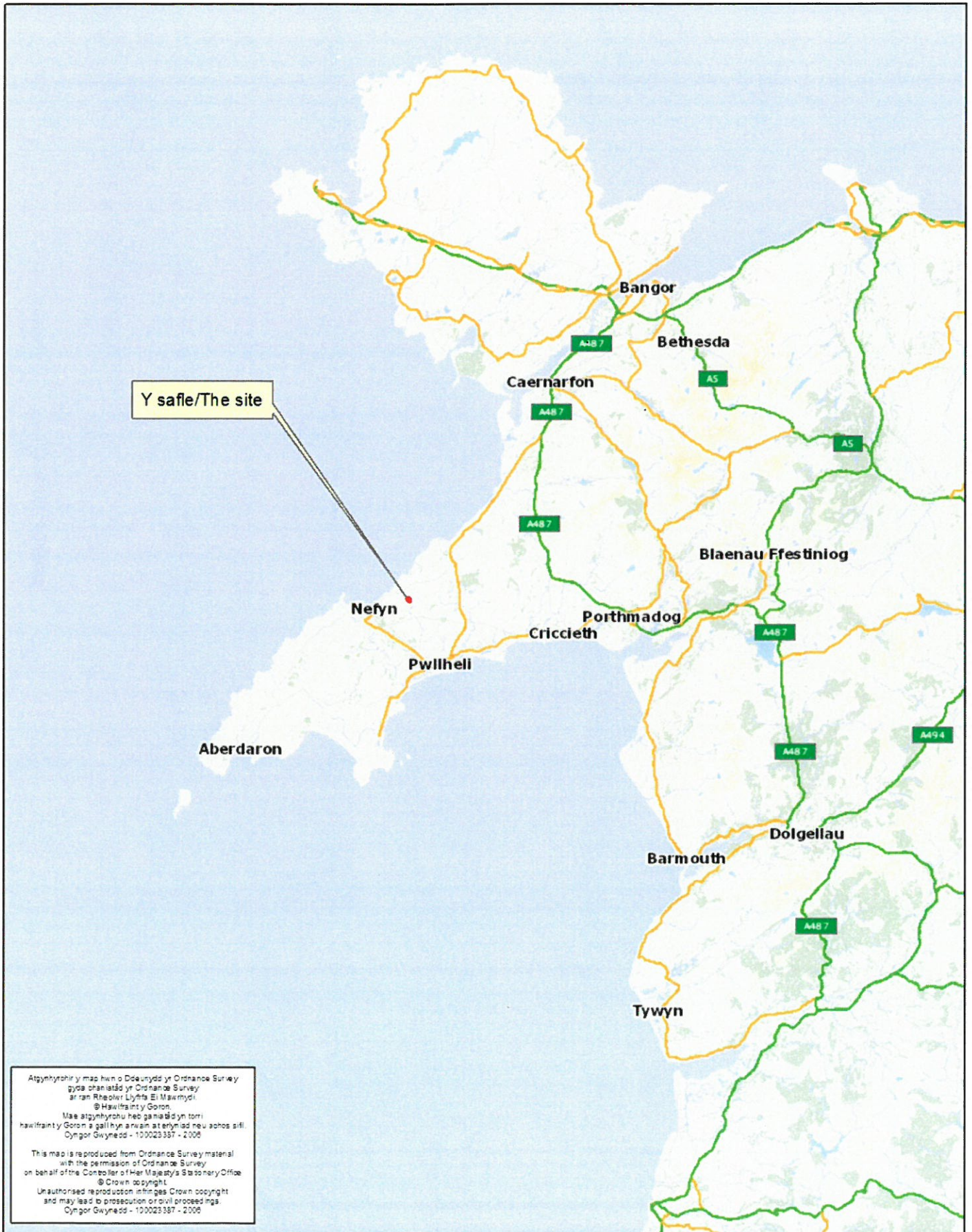


Rhif y Cais / Application Number : C15/0495/43/LL

Cynllun lleoliad ar gyfer adnabod y safle yn unig. Dim i raddfa.
Location Plan for identification purposes only. Not to scale.



Atgynhyrchir y map hwn o Ddeunydd yr Ordnance Survey gyda chaniatâd yr Ordnance Survey ar ran Rheolwr Llyfrau Ei Mawrnyddi.
© Hawlfraint y Goron.
Mae atgynhyrchu hwn gan atgynhyrchu hysbysu hawlfraint y Goron a gall hysbysu at atgynhyrchu neu achos sifil.
Cynllun Gwynedd - 100023387 - 2008

This map is reproduced from Ordnance Survey material with the permission of Ordnance Survey on behalf of the Controller of Her Majesty's Stationery Office.
© Crown copyright.
Unauthorised reproduction infringes Crown copyright and may lead to prosecution or civil proceedings.
Cynllun Gwynedd - 100023387 - 2008



**Parc Carafanau a
Cwrs Golf Gwynus**

- Arwynebedd presennol y safle carafanau (16,796m²)
- Estyniad arfaethedig i'r safle carafanau - ymestyn i gae 470 (3,565m²)
- Arwynebedd fydd yn weddill o gae 470 ar gyfer y Cwrs Golf
- Ty Gwynus (Adeilad Rhestredig) a'r cwrtwl



Coed presennol ar hyd ffin y cae golff. Noder fod coed ychwanegol wedi eu planu yn Rhagfyr 2014 i gau unrhyw fychau rhwng y coed presennol.

Nifer sylweddol o goed ychwanegol wedi eu planu ar y cwrs golff yn Rhagfyr 2014 - i greu terfyn gweledol rhwng y parc carafanau a'r llwybr cyhoeddus i'r Gogledd o'r cwrs golff.

Dwy res o goed presennol blannwyd oddutu. I'w myneidd yn ôl (-ambell un wedi eu newid am gosden fwy gwydn i wrthsefyll) y bywydd - i g/ffey/bu'r gweiddill, ac sydd heb dddod i law'n d'w'f eto)

Nifer o goed ychwanegol blannwyd yn Rhagfyr 2014

Nifer sylweddol o goed ychwanegol wedi eu planu ar y cwrs golff yn Rhagfyr 2014 - i greu terfyn gweledol rhwng y parc carafanau a'r llwybr cyhoeddus i'r Gogledd o'r cwrs golff.

Cae 476

Estymiad arfaethedig i'r safle carafanau gŵda ffin newydd (ffens goed) o amgylch. Noder mai canran o'r wyneb fydd yn effeithiol ar gyfer y carafanau, gŵda'r gweiddill yn cael ei diriluno - gweler y cynllun arfaethedig (GW/5.15/111) a toniad A-A (GW/5.15/112)

Rhan o gae 472 sy'n cynnwys y 10 carafan sefydlog ar hyn o bryd. Y carafanau sefydlog i'w symud i ran o gae 471 a'r estymiad arfaethedig ar gae 470

- Arwynebedd presennol y safle carafanau (16,796m²)
- Rhan o gae 472 ple lleolir y carafanau sefydlog ar hyn o bryd
- Estymiad arfaethedig i'r safle carafanau - ymestyn i gae 470 (3,565m²)
- Arwynebedd fydd yn weddill o gae 470 ar gyfer y Cwrs Golf
- Ty Gwynus (Adeilad Rhestredig) a'r cwrtll

I ffordd B4417
Lithfaer/Pistyll



Cae 476

Rhan uchaf o gae 472 ple caniatir storio carafanau teithiol dros fisoedd y gaeaf ar hyn o bryd. Dylid nodi fod y safle yn g'fyrng ac annigonol gan fod carafanau teithio wedi cynyddu mewn maint yn y blynyddoedd diwethaf

Rhan ychwanegol o gae 472 y dymunir ymestyn iddo i storio carafanau teithiol yn ystod misoedd y gaeaf (- cylanswm o 40 carafan deithiol i'w storio rhwng y rhan uchaf a'r rhan isaf o gae 472). Noder fod y rhan yma o gae 472 yn fwy cudd a chysgoddol

Cae 4942

Cae 475

Cae 472 (Rhan uchaf)

Cae 472 (Rhan isaf)

Cae 471

Ty Gwynus

Cae 470 (Cwrs Golf)

I ffordd B4417
Ultraien/Pistyll

Mynediad i'r safle carafanau
Swyddfa / Derbyniâ bresennol
Safle Derbyniâ arfaethedig
(y'r hen gymau moch presennol)

- Rhan uchaf o gae 472 ple caniatir storio carafanau teithiol yn ystod misoedd y gaeaf ar hyn o bryd
- Rhan isaf o gae 472 y dymunir ei ddefnyddio fel awynebedd ychwanegol ar g'fyr-storio r carafanau teithiol presennol dros fisoedd y gaeaf
- Ty Gwynus (Adeliad Rhrestredig) a'r cwrtll

GWYNUS, PISTYLL - CYNILLUN SAFLE : STORIO 40 CARAFAN DEITHIOL

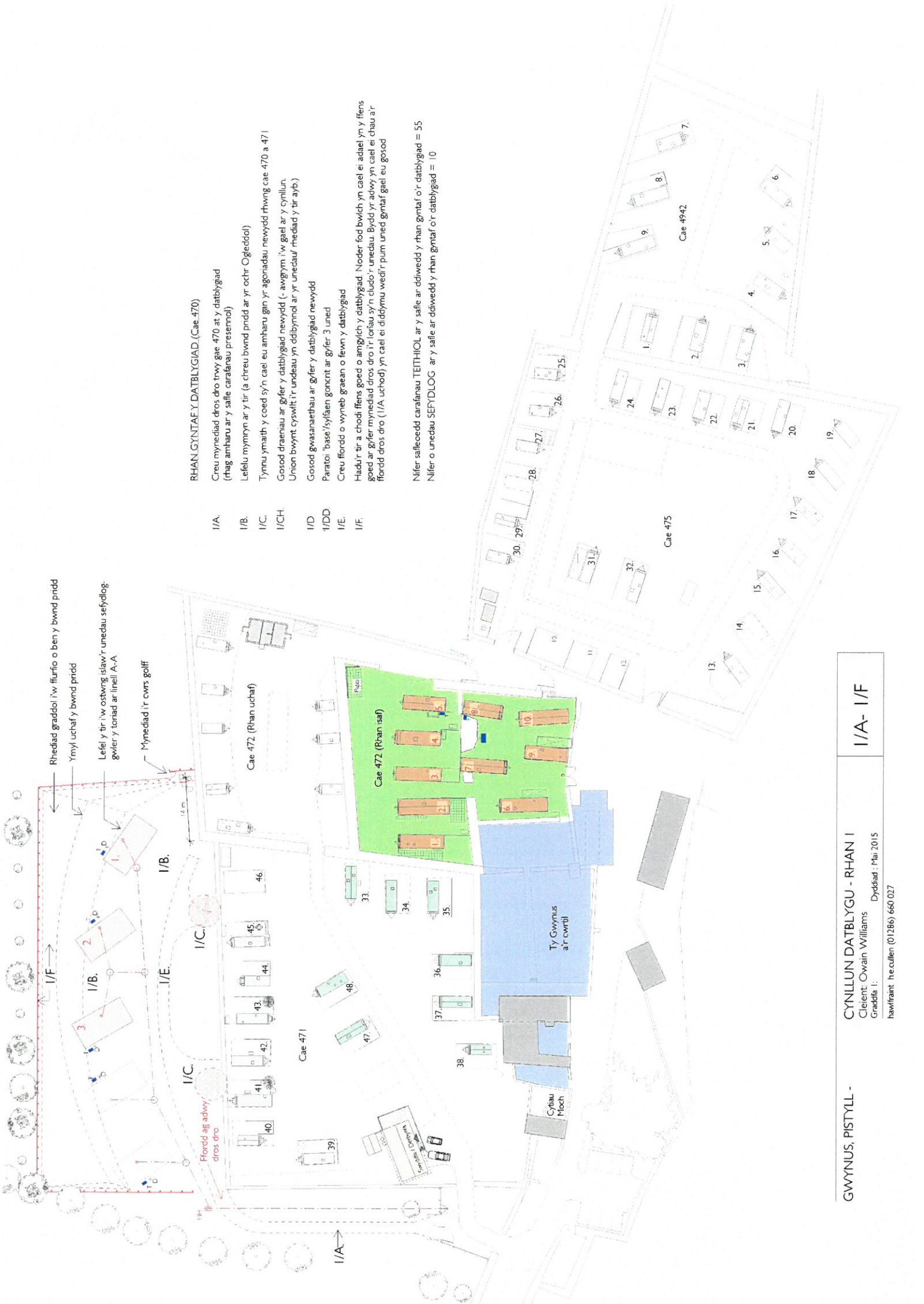
Cleient: Owain Williams

Graddfa I: 1250

Dyddiad: Mar 2015

hawffrant: he.cullen (01286) 660 027

GW/5.15/103



RHAN GYNTAF Y DATBLYGIAD (Cae 470)

- I/A. Creu mynediad dros dro twy gae 470 at y datblygiad (rhag anharu ar y safle carafanau presennol)
- I/B. Lefeli mymryn ar y tir (a chreu bwnd pridd ar yr ochr Ogleddol)
- I/C. Tynnu ymnaith y coed sy'n cael eu anharu gan yr agoriadau newydd rhwng cae 470 a 471
- I/CH. Gosod draeniau ar gŵfer y datblygiad newydd (- awgrym i'w gael ar y cyllun. Union bwynt cyswllt i'r unedau yn ddibynnol ar yr unedau/ rhediad y tir a'yb)
- I/D. Gosod gwasanaethau ar gŵfer y datblygiad newydd
- I/DD. Paratoi 'base' / sylfaen goncraet ar gŵfer 3 uned
- I/E. Creu ffordd o wyneb graean o lewng y datblygiad
- I/F. Haddu'r tir a chodi'r ffens goed o amgŵch y datblygiad. Noder fod bwlch yn cael ei adael yn y ffens goed ar gŵfer mynediad dros dro i'r lortau sy'n cludo'r unedau. Bydd yr adwy yn cael ei chreu ar ffordd dros dro (I/A uchod) yn cael ei ddiwygu wedi'r pum uned gntaf gael eu gosod

Nifer safleoedd carafanau TEITHIOL ar y safle ar ddiwedd y rhan gntaf o'r datblygiad = 55
 Nifer o unedau SEFYDLOG ar y safle ar ddiwedd y rhan gntaf o'r datblygiad = 10

GWYNUS, PISTYLL -	I/A- I/F
CYNLLUN DATBLYGU - RHAN I	
Cleient: Owain Williams Dyddiad: Mai 2015	
Gredidfa I: hawffraint: he.cullen (01286) 660 027	



AIL RAN Y DATBLYGIAD (Cae 470-471 a 472)

- 2/A Diddymu un safle carafan deithiol (rhif 45)
- 2/B Ffurio adwy newydd i gerbydau rhwng cae 470 a 471
- 2/C Ffurio adwy newydd i gerddwyr rhwng cae 470 a 471
- 2/CH Creu ffordd o wyneb graean gysylltoli rhwng cae 470 a 471
- 2/D Lleoli 3 uned sefydlog ar gae 470 (gan gynnwys dec coed o amgylch)
- 2/DD Ymadael a 3 carafan sefydlog o ran isaf cae 472 (rhifau 6,7,a 8)
- 2/E Paratoi sylfaen gornrit ar gyfer dwy uned ychwanegol ar gae 470
- 2/F Cychwyn ar waith planu a thirluno o amgylch yr unedau newydd (1-3)

Nifer safleoedd carafanau TEITHIOL ar y safle ar ddiwedd y rhan gyntaf o'r datblygiad = 54
 Nifer o unedau SEFYDLOG ar ddiwedd ail ran y datblygiad = 10
 (7 o'r carafan sefydlog presennol a 3 uned newydd)



TRYDYDD RHAN Y DATBLYGIAD (Cae 470, 471 a 472)

- 3/A. Lleoli 2 uned sefydlog ar gae 470 (gan gynnwys dec coed o amgylch)
 - 3/B. Ymddael a 2 garañ sefydlog o ran isaf cae 472 (rhifau 9 a 10)
 - 3/C. Parhau gyda'r gwaith planu a thirlunio o amgylch yr unedau newydd (1-5)
 - 3/D. Cwblhau'r ffens goed o amgylch y datblygiad yng nghae 470 (gyda gât i gerddwyr fynd at y cwsr golff o'r maes carafanau/ unedau newydd)
- Nifer o garañau TEITHIOL ar ddiwedd trydydd rhan y datblygiad = 54
 Nifer o unedau SEFYDLOG ar ddiwedd trydydd rhan y datblygiad = 10
 (5 o'r carafan sefydlog presennol a 5 uned newydd)



PEDWERYDD RHAN Y DATBLYGIAD (Cae 470, 471 a 472)

- 4/A Stonio carafanau teithiol ar gae 472 a tynnu ymraith 'basepitch' y cyfryw garafanau
- 4/B Diddymu safleoedd carafanau teithiol ger ty Gwynus (rhifau 36, 37 a 38)
- 4/C Gosod gwasanaethau ar gyfer y datblygiad newydd
- 4/CH Gosod draeniau ar gyfer y datblygiad newydd yng nghae 471 (- awgrym i'w gael ar y cynllun. Union bwynt cyswllt i'r undean yn ddibynnol ar yr unedau rheidol y tir a'rb.)
- 4/D Paratoi 'base' /sylfaen goncrt ar gyfer 5 uned (rhif 6-10)
- 4/DD Creu ffordd o wyneb graean o fewn y datblygiad

Nifer o garafanau TEITHIOL ar ddiwedd pedwerydd rhan y datblygiad = cyfanswm ganatawyd i'w stonio
 Nifer o unedau SEFYDLOG ar ddiwedd trydydd rhan y datblygiad = 10
 (5 o'r carafan sefydlog presennol a 5 uned newydd)



PYMED RHAN Y DATBLYGIAD (Cae 471 a 472)

- 5/A Lleoli 2 uned sefydlog ar gae 471 (gan gymwys dec coed o amgylch). Nifer o unedau newydd yn 5 os yn bosibl
- 5/B Symud 3 carafan sefydlog o ran isaf cae 472 (- dibynnu ar 5/A uchod)
- 5/C Diddymu safleoedd carafanau sefydlog ar ran isaf cae 472 (gan gymwys strwythurau atodol, megis ffensius coed a/b).
- 5/CH Paratoi safleoedd carafanau teithiol ar ran isaf cae 472.
- 5/D Addasu'r gwasanaethau ar gyfer 10 carafanau deithiol ar ran isaf cae 472.
- 5/DD Lleoli 10 carafanau deithiol ar ran isaf cae 472.

Nifer o garafanau TRITHIOL / safleoedd i garafanau teithio ar ddiwedd pumed rhan y datblygiad = 52
 Nifer o unedau SEFYDLOG ar ddiwedd pumed rhan y datblygiad = 10
 (10 uned newydd os yn bosibl)



CHWCHED RHAN Y DATBLYGIAD (Cae 471 a 472)

Cyfrewid 3 carafan sefydlog am 3 uned sefydlog newydd (- rhifau 7, 8 a 9), ar gae 471

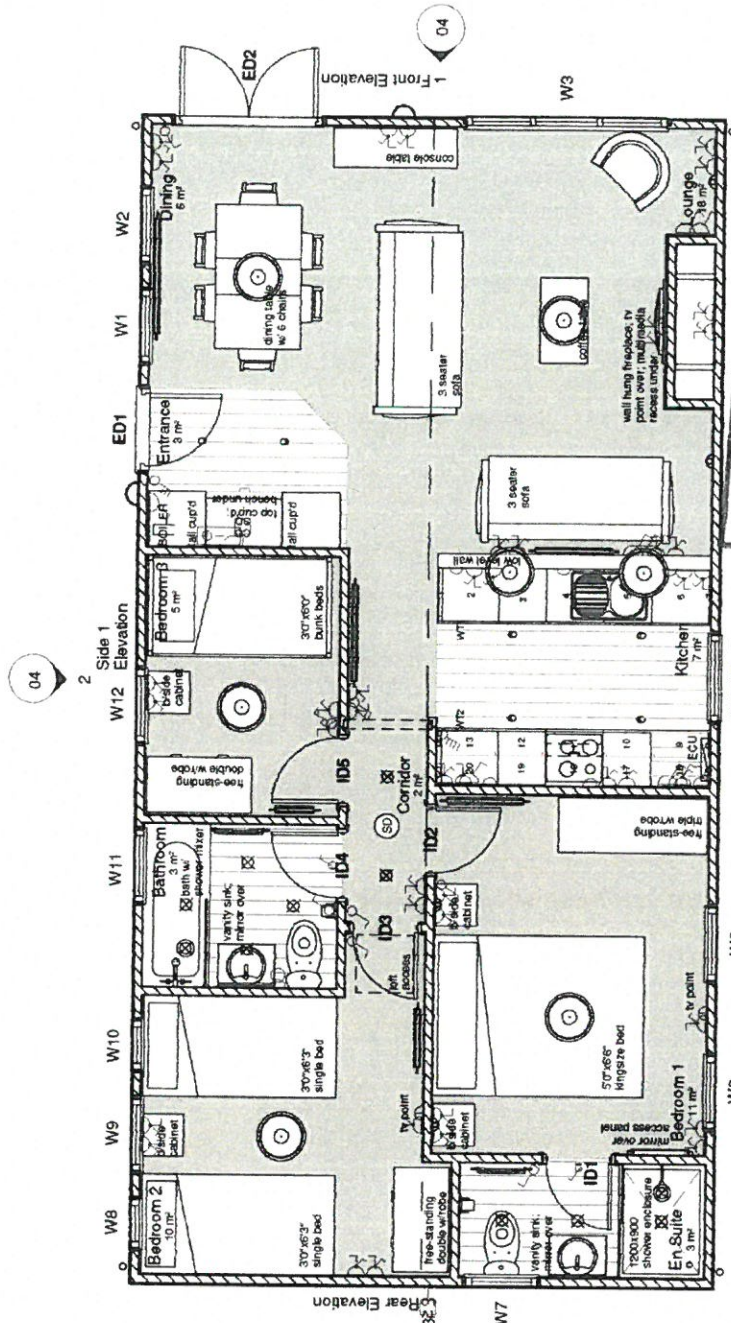
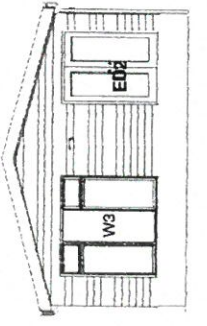
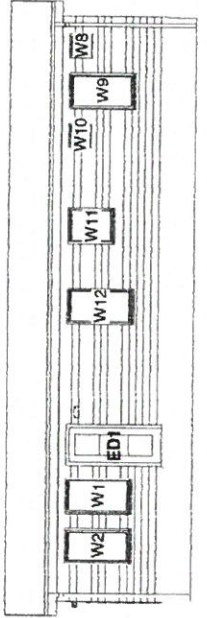
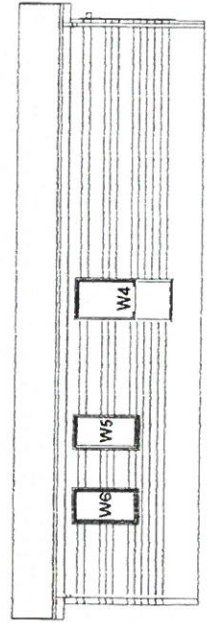
Rhagor o blannu a thirlunio

6/A

6/B

Nifer o garafanau /afleocdd i garafanau TEITHIOL ar ddiwedd chwched rhan y datblygiad = 52

Nifer o unedau carafanau SEFYDLOG ar ddiwedd chwched rhan y datblygiad = 10



Mark	Description	Width	Depth	Height	Comments
1	Base Filler	35	580	870	Left Hung - Int
2	600 Base Unit	600	580	870	3 Drawer
3	500 Base Unit	500	580	960	Right Hung - Int
4	600 Base Unit	600	580	870	Dishwasher
5	500 Base Unit	500	580	870	Right Hung - Single Sink w/Drainer over
6	600 Base Unit	600	580	870	Right Hung - Int Washing Machine
7	Base Filler	18	580	870	
8	600 Base Unit	600	580	870	Left Hung
9	500 Base Unit	500	580	870	Int Single Oven w 4 Burner - Hob over
10	600 Base Unit	600	580	870	Right Hung
11	500 Base Unit	500	580	870	Right Hung - Int Fridge
12	500 Base Unit	500	580	870	Right Hung
13	600 Base Unit	600	580	870	Right Hung - Int Fridge
14	Base Filler	51	580	870	
15	Wall Filler	18	320	720	Right Hung
16	600 Wall Unit	600	320	720	Left Hung
17	500 Wall Unit	500	320	720	Left Hung
18	600 Wall Unit	600	320	400	Top Hung - Entrance w/Spaistone, under
19	500 Wall Unit	500	320	720	Right Hung
20	600 Wall Unit	600	320	720	Right Hung
21	Wall Filler	51	320	720	Right Hung
W11	Profile - Single	2689	600	910	
W12	Profile - Single	2689	600	910	

01 General Floor Plan

1 1:50

CYNGOR GWYNEDD
ADRAN RHEOLEIDDIO

No.	Description	Date
C	Repositioned: W12, ID3, Resized: Bedroom 2, 3, Dining	27.05.11
D	ID1, resized; Bed 3 rad resized; Smoke & CO detectors added; ribs on corridor wall removed; isolator under console table lowered; ceiling extractor fans changed	01.11.11
E	W15 & W16 spaced; bed 1 tv point moved	23.02.12

Cambrian
DESIGN HOMES

Plantation House 40' x 20' (12.2m x 6.1m)

General Arrangement

Design # 01 Build #

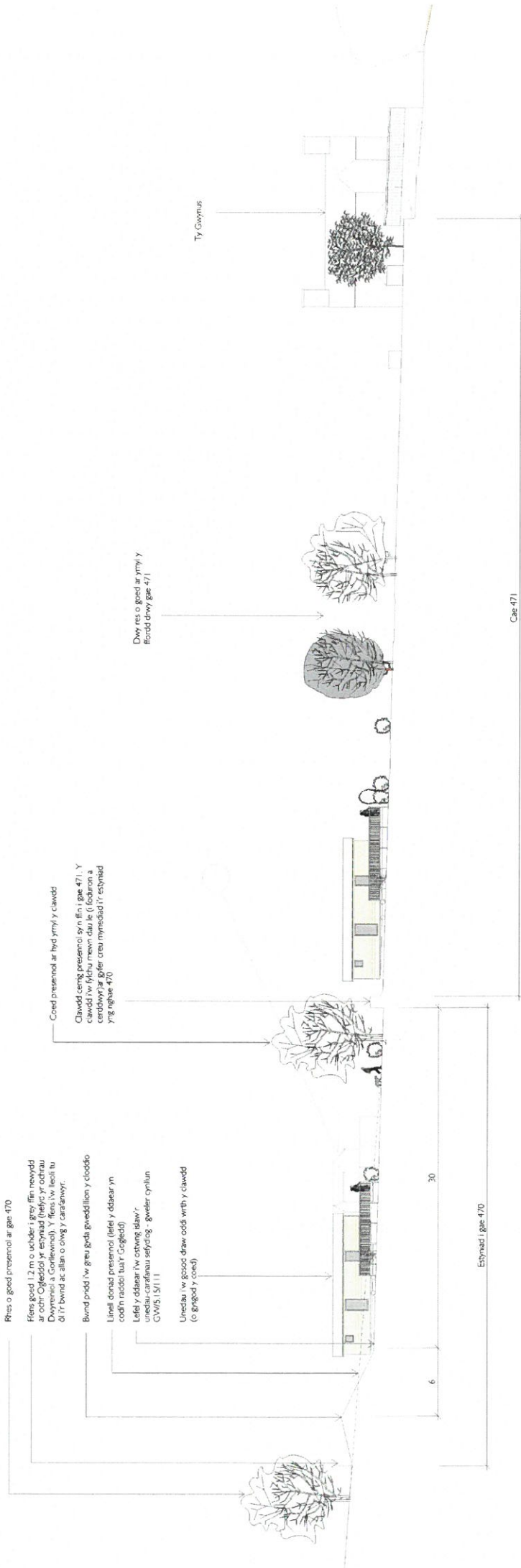
1-5-MAI-2015

Client: WDELPH40203B01 EAC

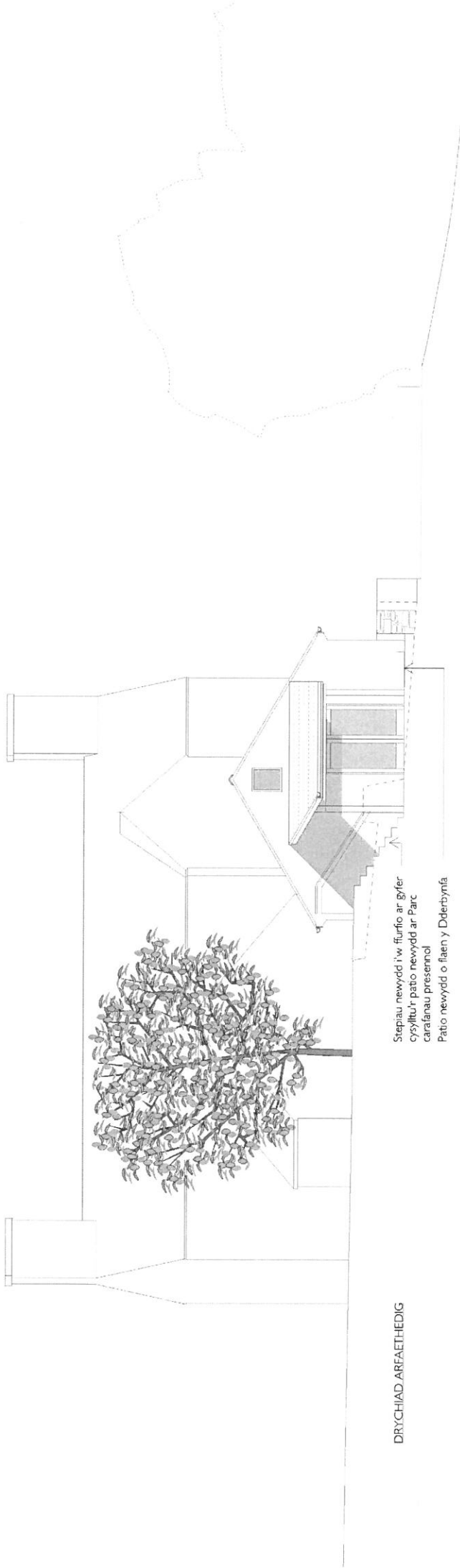
Date: 08.03.11

Checked by: SG

As indicated

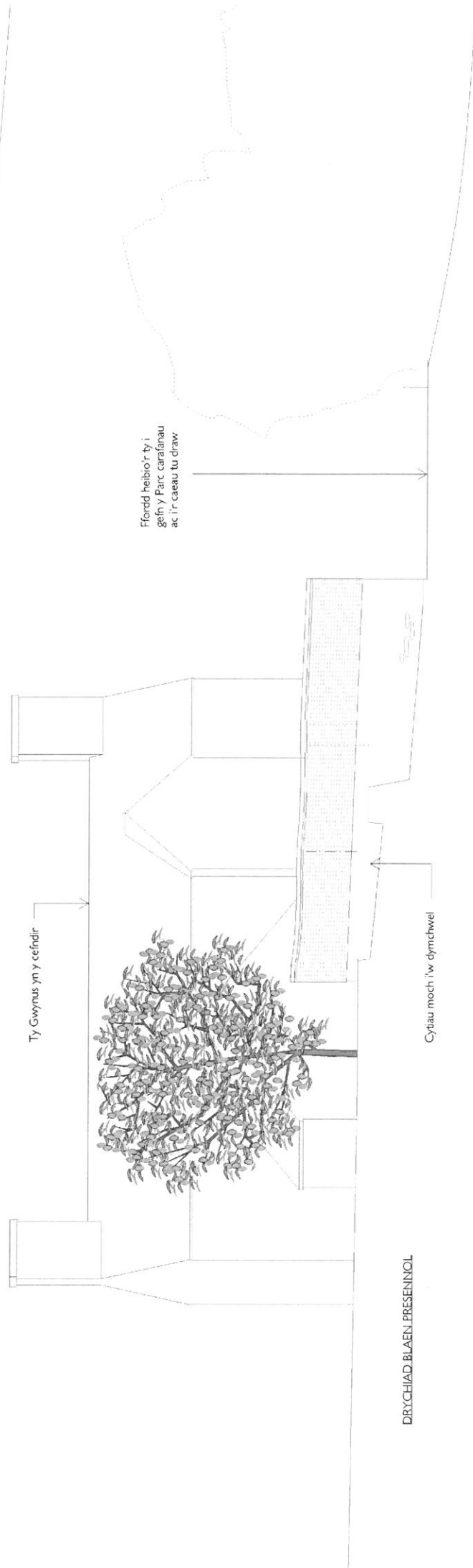


TORIAD A-A (1/250)



DRYCHYAD ARFAETHEDIG

Stepiau newydd i'w ffurfio ar gyfer
cysylltu'r patio newydd ar Parc
carafanau presennol
Patio newydd o flaen y Dderbyntia



DRYCHYAD BLAEN PRESENNOL

Ffordd heibio'r ty i
gefn y Parc carafanau
ac i'r caeau tu draw

Ty Gwynus yn y cefndir

Cybau moch i'w dymchwel

Newid 'A' (19.5.15) - Tymu'r cyfeirnod at 'Rhan B'

GWYNUS, PISTYLL -

DRYCHYAD GORLEWINOL (TUA'R FFORDD)

Cleient: Owain Williams

Graddfa 100 Dyddiad: Mai 2013

hawffant: he.cullen (01286) 660 027

Ty Gwynus

Deunyddiau a gorffeniadau'r Dderbyniâ newydd.

- To : Llechi naturiol o Gymru
- Munau : Rendr i g/flelybu ty Gwynus
- Ffenesth : Ffyn wedi eu gorffen gyda stâen cilr/ paentio
- Drysau : Ffyn wedi eu gorffen gyda stâen cilr/paentio

Coed presennol i'w cadw

Amlinell y cytau moch presennol - dymodir fel sail cymhariaeth

Stepiau newydd i'g'rau mynediad o'r teras i'r Parc carafanau tu draw

DRYCHIAD ARFAETHEDIG

Ty Gwynus

Coed presennol

Yr hen gytau moch i'w dymchwel

Ffordd hebior ty i gefn y Parc carafanau ac i'r caeau tu draw

DRYCHIAD PRENINOL

Newid 'A' (19.5.15) - Tynnw'r cyfermod at 'Rhan B'

GWYNUS, PISTYLL -

DRYCHIAD DEHEUOL

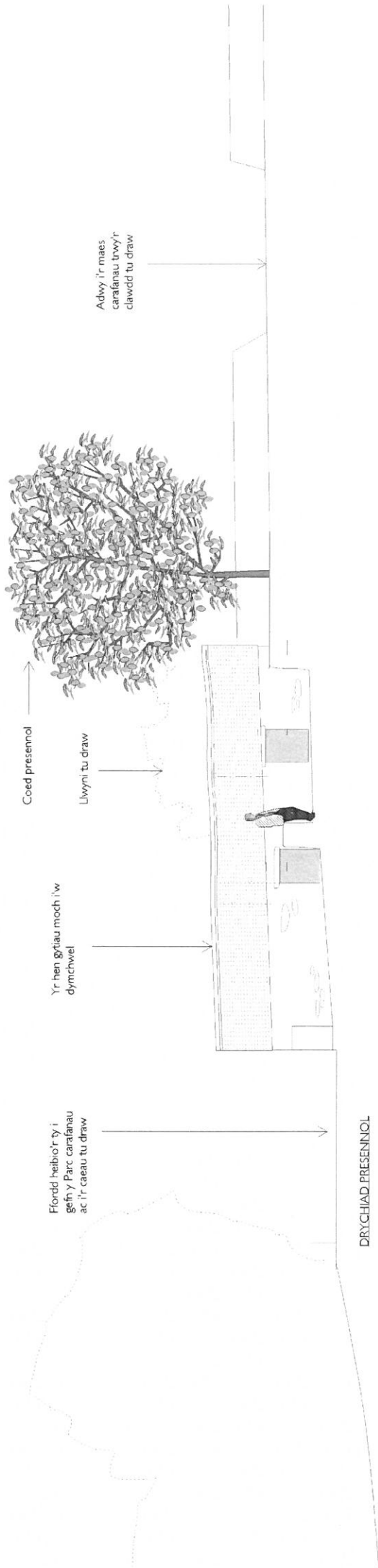
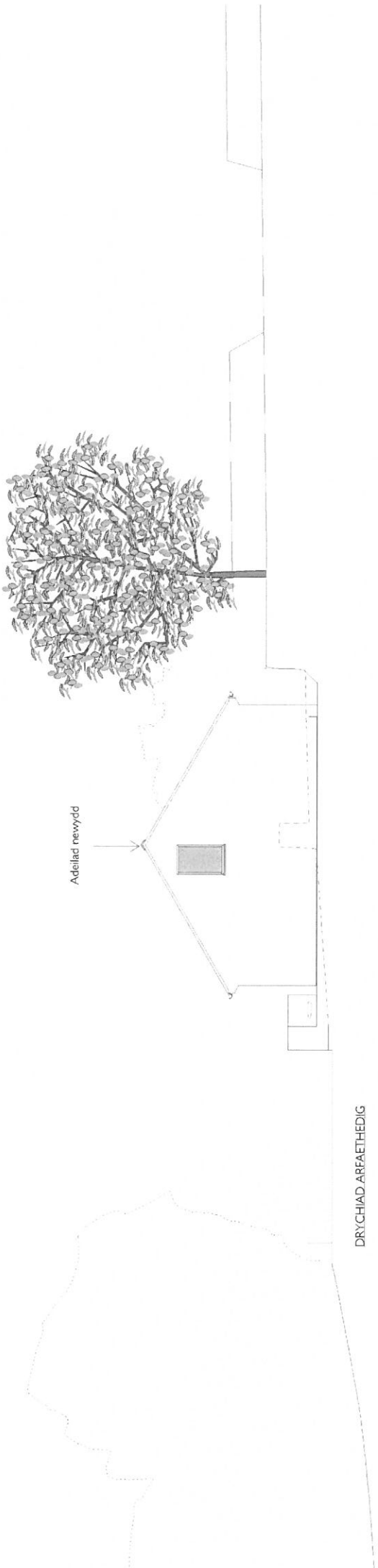
Cleient: Owain Williams

Graddfa: I00

Dyddiad: Mai 2013

hawffrânt hecullen (01286) 660 027

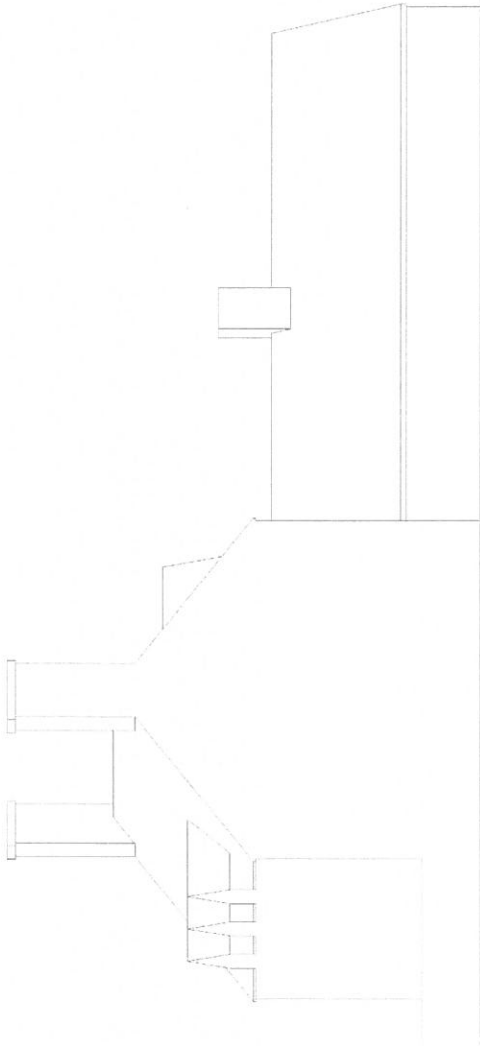
GWY/13/ 105 A



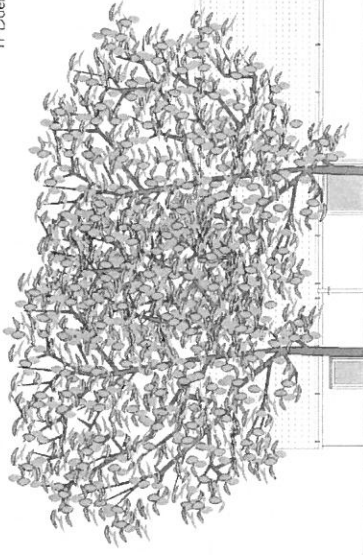
Newid 'A' (19.5.15) - Tymu'r cyfeirnod at 'Rhan B'

GWYNUS, PISTYLL - DRYCHIAD DWYREINIOL (TUA GWYNIUS)

Cleient: Owain Williams
 Graddfa 1:100
 Dyddiad: Mai 2013
 hawlfraint: he.cullen, (0)1286) 660 027



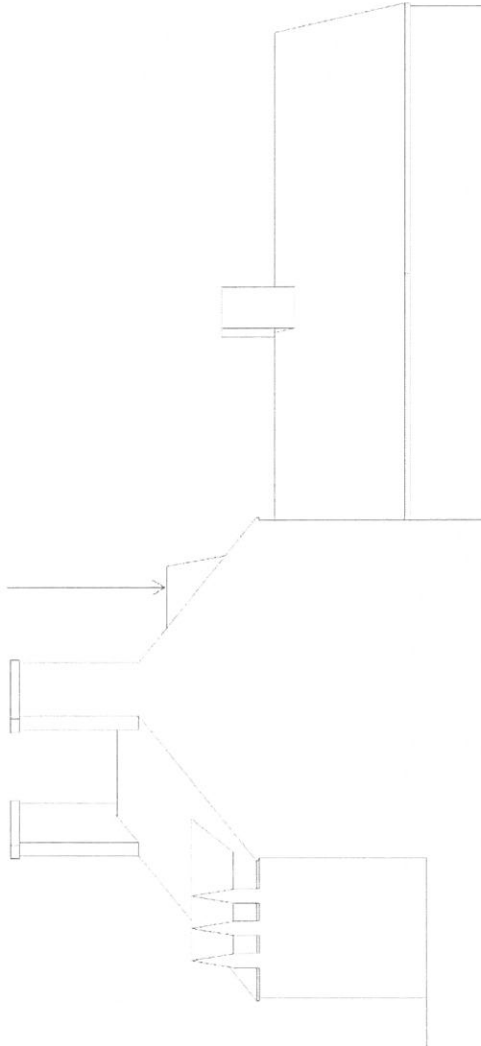
Yr Dderbynfa newydd



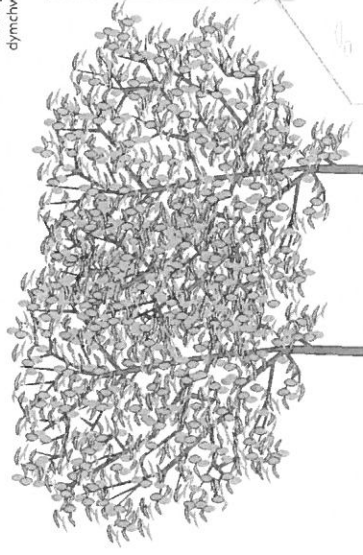
Lefel y ddaear tu draw i'r wal gynnal

DRYCHIAD ARFAETHEDIG

Ty Gwynus



Yr hen gytau moch llw
dymchwel



DRYCHIAD PRESEINOL

Newid 'A' (19.5.15) - Tynnw'r cyeimod at Rhan B

GWYNUS, PISTYLL -

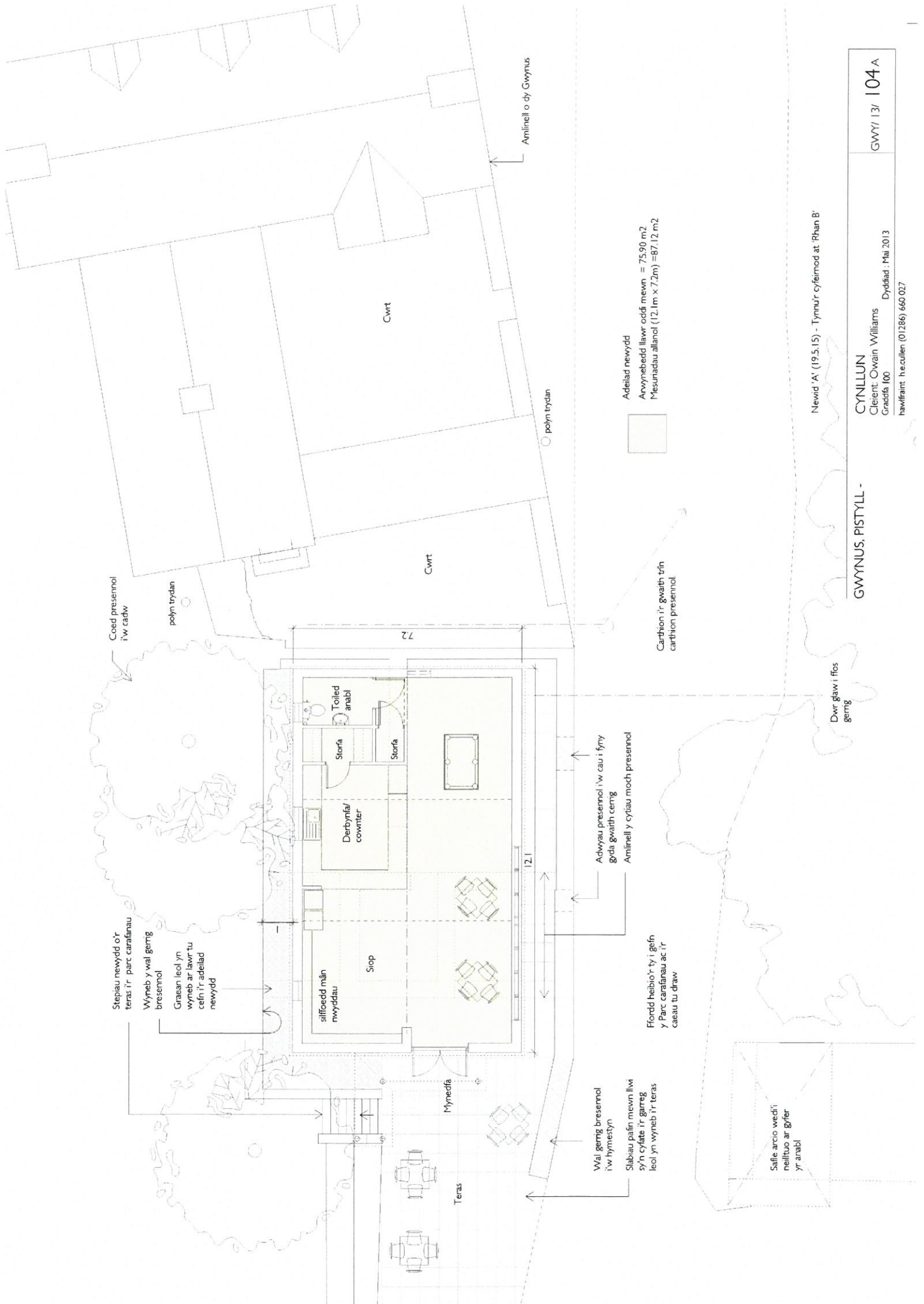
DRYCHIAD GOGLEDDOL

Cliant: Owain Williams

Graddfa 100

Dyddiad: Mai 2013

hawffrânt: h.ecullen (01286) 660 027



Coed presennol i'w cadw

polyn trydan

Cwrt

Cwrt

Aminell o dy Gwynus

polyn trydan

Adeliad newydd

Arwynebedd llawr oddi mewn = 75.90 m²
Mesuradau allanol (12.1m x 7.2m) = 87.12 m²

Carthion i'r gwaith trŷn
carthion presennol

Stepiau newydd o'r teras i'r parc carafanau

Wynneb y wâl gemg bresennol

Graean leol yn wyneb ar lawr tu cefn i'r adeliad newydd

siffoedd mân nwyddau

Sloep

Derbyniad/counter

Storfa

Storfa

Toiled anabl

7.2

12.1

Adwyau presennol i'w cau i fyny gŵda gwaith cemg

Aminell y cwtiau moch presennol

Ffordd hebio'r ty i gefn y Parc carafanau ac i'r caeau tu draw

Wâl gemg bresennol i'w hymestyn

Stabiau pafin mewn llwt sy'n cyfateu i'r garreg leol yn wyneb i'r teras

Teras

Mynedfa

Dwr gaw i ffos gemg

Safle arco wedi'i neilltuo ar gyfer yr anabl

Newid 'A' (19.5.15) - Tynnu'r cyfeirnod at 'Rhan B'

GWYNUS, PISTYLL -

CYNLLUN

Cleient: Owain Williams
Graddfa 100

Dyddiad: Mai 2013

hawffrânt he.cullen (01286) 660 027

GWY/13/104A